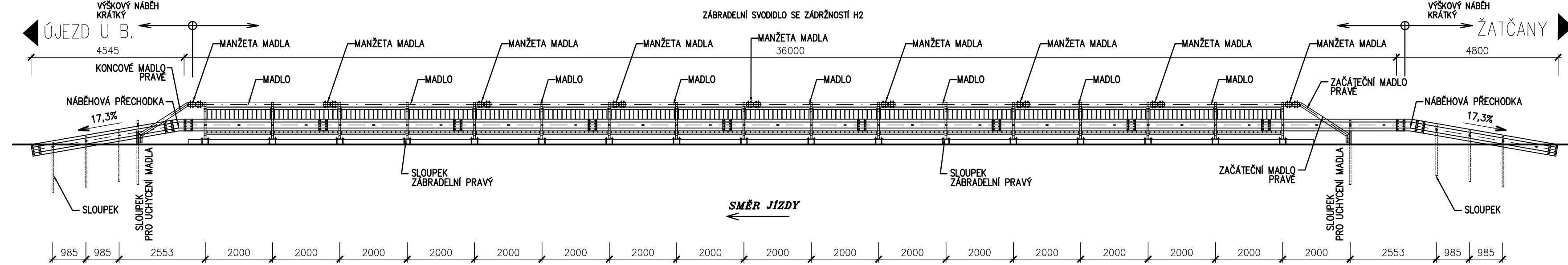
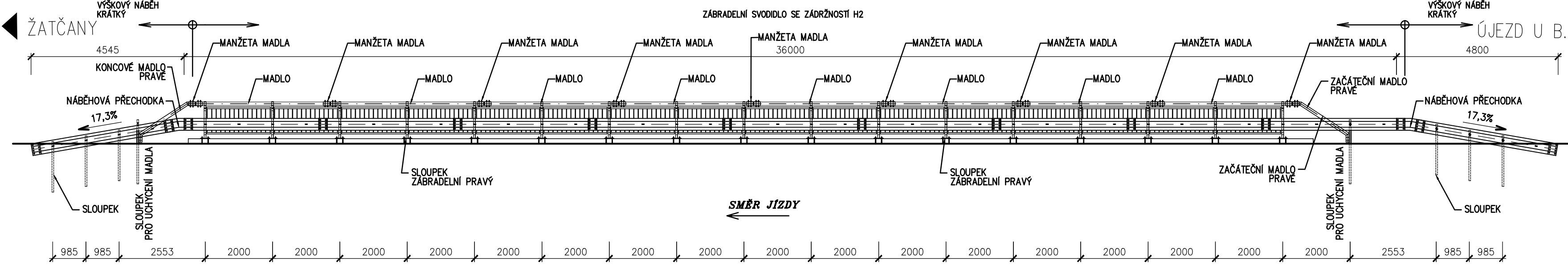


SCHÉMA ZÁBRADELNÍHO SVODIDLA

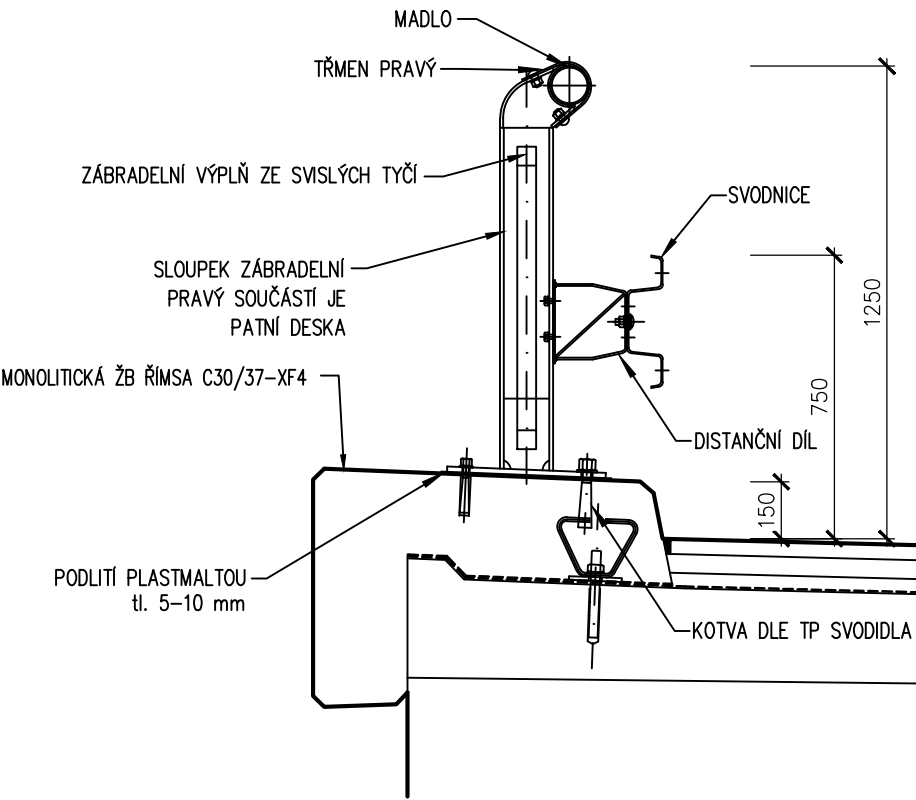
POHLED NA LEVÉ ZÁBRADELNÍ SVODIDLO
M 1:100



POHLED NA PRAVÉ ZÁBRADELNÍ SVODIDLO
M 1:100



ŘEZ ZÁBRADELNÍM SVODIDLEM
M 1:20



ZÁBRADELNÍ SVODIDLA:

S 235JR+N

MATERIÁL	
OCELOVÉ SOUČÁSTI MIMO SPOJOVACÍHO MATERIÁLU	PEVNOSTNÍ TŘÍDA DLE ČSN EN 10025+A1 MATERIÁL VHODNÝ K ŽÁR. ZINKOVÁNÍ
SPOJOVACÍ MATERIÁL (ŠROUBY)	PEVNOSTNÍ TŘÍDA ŠROUBŮ PRO KOTVENÍ 6.8, ZBÝVAJÍCÍ 4.6 (VČETNĚ ŠROUBŮ PRO VZÁJEMNÉ SPOJ. SVODNIC)

UTAHOVACÍ MOMENTY

STANOVUJÍ SE MINIMÁLNÍ UTAHOVACÍ MOMENTY:
ŠROUBY M16 – 60 Nm
ŠROUBY M12 – 30 Nm
ŠROUBY M10 – 15 Nm

PROTIKOROZNÍ OCHRANA

POVRCHOVÁ ÚPRAVA SVODNIC	ŽÁROVĚ ZINKOVÁNO 60 µm SPOJOVACÍ MATERIÁL OZNAČENÝ tZn JE ŽÁROVĚ ZINKOVÁN 45 µm
-----------------------------	---------------------------------------------------------------------------------------

OCHRANA PROTI KOROZI NAVRŽENA DLE TP 84 V SOULADU S TKP, KAPITOLA 19
KATEGORIE KOROZNÍ AGRESIVITY C3 – STŘEDNÍ S POŽADAVKEM NA ŽIVOTNOST POVRCHOVÉ OCHRANY V – VYSOKÁ,
POŽADOVANÁ MINIMÁLNÍ TRVANLIVOST 20 LET

POZNÁMKY:

1/ Konkrétní typ zábradelního svodidla a svodidla za mostem určí dodavatel. Svodila musí splnit požadavek na zádržnost.

SOUŘADNÝ SYSTÉM : JTSK VÝŠKOVÝ SYSTÉM : Bpv			TP, PDPS	
Hlavní projektant:	Ing. Jaromír RUŠAR		 Majdalenky 19, 638 00 Brno Tel., fax: 545 222 037 E-mail: info@rusar.cz	
Zodpovědný projektant:	Ing. Jaromír RUŠAR			
Vypracoval:	Miloslav ŠVESTKA			
Kontroloval:	Ing. Jaromír RUŠAR			
Kraj:	Jihomoravský	Datum:	12 / 2015	
Zadavatel:	Správa a údržba silnic Jihomoravského kraje, příspěvková organizace	Formát:	4 A4	
Název akce:	Most ev.č. 416-008 Žatčany	Měřítko:	1:100, 20	
Název objektu:	4 - VÝKRESY NOVÉHO STAVU	Účel:	TP, PDPS	
Název výkresu:	SCHÉMA ZÁBRADELNÍHO SVODIDLA	Čís.zakáz.:	171 - 2015	
		Archivní čís.:	45 - 2015	
		Čís.soupravy:	Čís. výkresu:	4.8